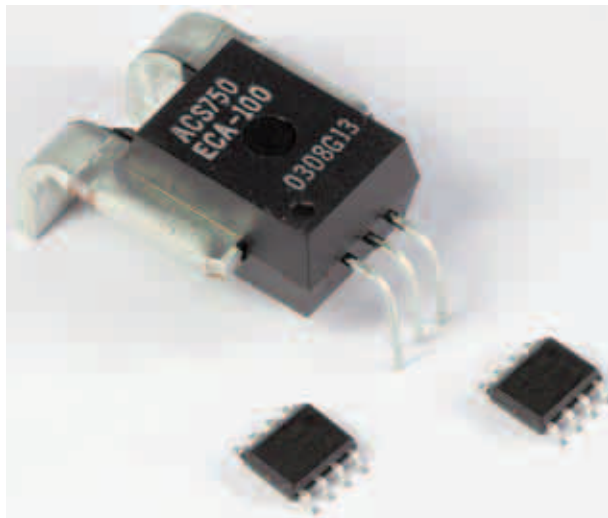


Датчики тока на эффекте Холла



Параметры датчиков тока Allegro

Наименование	Диапазон измеряемых токов (А)	Чувствительность (мВ/А)	Полоса рабочих частот (КГц)	Корпус
ACS704-005	±5	133	50	
ACS704-015	±15	100		
ACS752-050	±50	40		
ACS752-100	±100	20		
ACS754-050	±50	40	35	
ACS754-100	±100	20		
ACS754-130	±130	14,2		
ACS754-150	±150	13,3		
ACS754-200	±200	10		

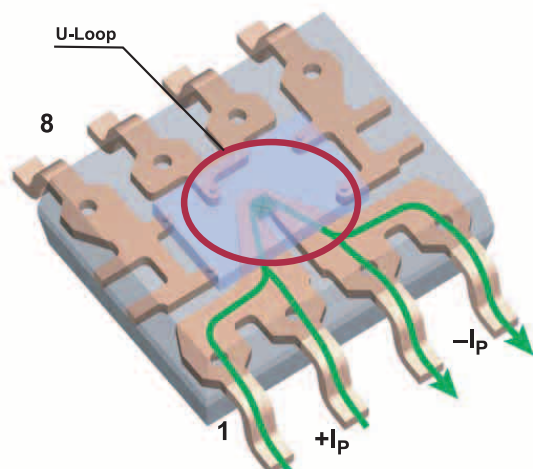


Схема протекания тока в датчике ACS704 и конструкция токовой шины

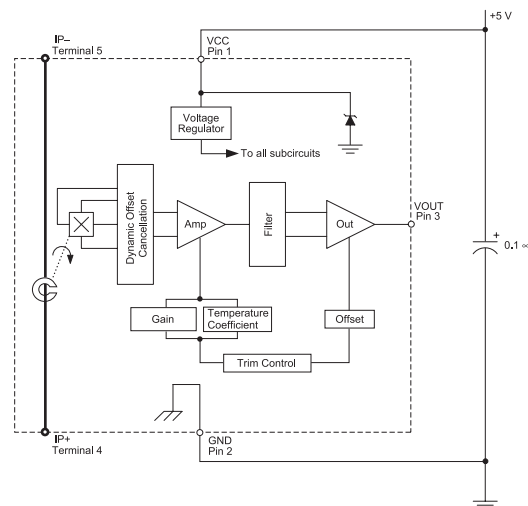
ОСНОВНЫЕ ДОСТОИНСТВА

- Диапазон измеряемых токов ±5... ±200А
- Сверхнизкое сопротивление токовой шины
- Хорошая линейность
- Полоса частот до 50 кГц
- Промышленный диапазон температур -40... +85 °С
- Напряжение изоляции до 3 кВ

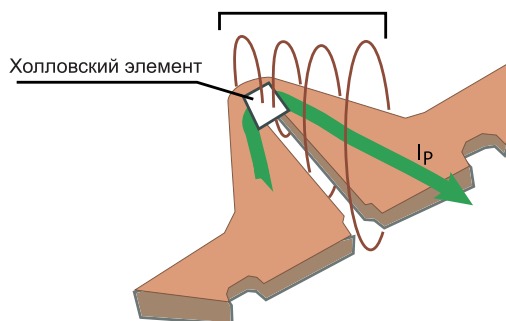
Области применения

- Источники вторичного электропитания
- Корректоры коэффициента мощности
- Автоэлектроника
- Системы промышленной автоматике
- Бытовая электроника

Конструкция датчиков тока Allegro



Магнитный поток, порождаемый протекающим в шине током



Конструкция токовой шины и элемент Холла в датчике ACS704